

Document Technique d'Application

Référence Avis Technique **5/12-2281**

Annule et remplace l'Avis Technique 5/02-1614

*Couverture en petits
éléments*

Discontinuous roofing

Drachdeckungen

Tuile de terre cuite

Méridionale Poudenx

Relevant de la norme

NF EN 1304

Titulaire : Société Imerys TC
1 rue des Vergers
Bât. 3 – BP 22
FR-69579 Limonest Cedex
Tél. : 04 72 52 02 72
Fax : 04 72 17 08 54

Usine : Société Imerys Toiture
251 route de Pontonx
FR-40380 Saint Geours d'Auribat
Tél. : 05 58 98 49 00

Distributeur : Société Imerys TC
1 rue des Vergers
Bât. 3 – BP 22
FR-69579 Limonest Cedex

Commission chargée de formuler des Avis Techniques
(arrêté du 21 mars 2012)

Groupe Spécialisé n° 5

Toitures, couvertures, étanchéités

Vu pour enregistrement le 9 novembre 2012

Etanchéité à l'eau

On considère que l'étanchéité à l'eau de cette couverture est comparable à celle des couvertures traditionnelles de référence en tuiles à emboîtement de terre cuite.

Etanchéité à la neige poudreuse

Cette couverture, comme c'est le cas général des couvertures par petits éléments discontinus, ne permet pas de réaliser à elle seule l'étanchéité à la neige poudreuse.

Lorsqu'une telle protection est recherchée, il y a lieu de recourir à l'emploi d'un écran de sous-toiture homologué CSTB selon le cahier 3651-P1 V2.

Complexité de couverture

Comparable à celle des couvertures de référence en tuiles à emboîtement de terre cuite.

Données Environnementales et sanitaires

Il n'existe pas de déclarations environnementales de type III au sens de la norme EN/ISO 14025 pour ce produit. Il est rappelé que ces déclarations n'entrent pas dans le champ d'examen d'aptitude à l'emploi du produit.

2.22 Durabilité - Entretien

Durabilité

Elle est comparable à celle des couvertures traditionnelles de référence en tuiles à emboîtement de terre cuite.

Entretien

Les dispositions du DTU 40.21 s'appliquent à ce procédé.

2.23 Fabrication et contrôle

La fabrication relève de techniques classiques des tuiles en terre cuite.

Les contrôles de fabrication sont réalisés en conformité avec le référentiel de certification de la marque NF-Tuiles de terre cuite, ce qui justifie la constance de qualité technique de fabrication des tuiles et des accessoires cités au § 2.3 du Dossier Technique.

2.24 Mise en œuvre

La mise en œuvre relève des entreprises de couverture qualifiées. Elle ne présente pas de difficulté particulière par rapport à celle des ouvrages définis par le DTU 40.21.

2.3 Cahier des Prescriptions Techniques

Mise en œuvre

Le support de couverture sera établi en conformité avec l'article 3.2 du DTU 40.21.

Conclusions

Appréciation globale

Pour la fabrication des tuiles à emboîtement Meridionale Poudenx bénéficiant du droit d'usage de la marque NF Tuiles de terre cuite, l'utilisation du procédé dans le domaine d'emploi accepté et complété par le Cahier des Prescriptions Techniques, est appréciée favorablement.

Validité

Jusqu'au 30 juin 2019.

Pour le Groupe Spécialisé n° 5
Le Président
C. DUCHESNE

3. Remarques complémentaires du Groupe Spécialisé

Le procédé de couverture Meridionale Poudenx a fait l'objet d'une procédure d'évaluation puisque le domaine d'emploi des tuiles diffère de celles du DTU 40.21.

Si des évolutions survenaient dans le DTU 40.21 concernant la tenue au vent, elles s'appliqueraient immédiatement sur ce procédé.

Le Rapporteur du Groupe Spécialisé n° 5
S.GILLIOT

Dossier Technique

établi par le demandeur

A. Description

1. Généralités

Tuile de terre cuite à emboîtement grand moule, conforme aux spécifications de la norme NF EN 1304 et du cahier du CSTB n° 3581_V2_P2 d'octobre 2007, destinée à la réalisation de toitures à faible pente (dite « tuiles catégorie B »).

2. Matériaux

2.1 Désignation commerciale

La désignation commerciale de la tuile est : Meridionale Poudenx.

2.2 Tuile courante

Les caractéristiques de la tuile sont les suivantes :

- Caractéristiques nominales :
 - Poids unitaire (kg) : 3,4 kg
 - Nombre au m² (U) : 13,5
 - Pureau longitudinal : 358 mm
 - Pureau latéral moyen : 210 mm
- Caractéristiques dimensionnelles :

Dimension	Cote nominale (mm)
Longueur hors tout	430
Largeur hors tout	270

2.3 Accessoires bénéficiant de la marque NF-tuiles de terre cuite.

Les accessoires sont décrits au tableau 1.

3. Fabrication et contrôles

3.1 Fabrication

Les tuiles sont fabriquées à l'usine Imerys TC de Site industriel de Sainte Geours d'Auribat, selon le procédé de fabrication traditionnel de la terre cuite, à savoir, pressage, séchage cuisson.

3.2 Contrôles

La tuile Meridionale Poudenx fait l'objet de contrôle conformément au référentiel de la Marque NF-tuiles de terre cuite (NF063).

3.3 Marquage

La tuile porte le marquage suivant :

- Logo IMERYS SGA POUDENX
- MERIDIONALE
- Marquage NF, CE
- Mois, année de fabrication (en clair).

4. Mise en œuvre

4.1 Généralité

La tuile Meridionale Poudenx, est mise en œuvre conformément au DTU 40.21.

Les pentes minimales admises sont celles du cahier du CSTB n° 3581_V2_P2 d'octobre 2007 (cf. Tableau 2).

4.2 Fixation

La tuile est fixée par 2 tenons d'accrochage et éventuellement en plus, au moyen d'une fixation au travers d'un pré-trou pour la fixation (clouage, vissage) (cf figures 3 et 4).

B. Résultats expérimentaux

Essais de caractérisation de l'étanchéité en soufflerie Moby-Dick CTMNC n° 2014012861 de 2006.

C. Références

C1. Données environnementales et sanitaires

Les tuiles en terre cuite Meridionale Poudenx ne font pas l'objet de déclaration environnementale de type III au sens de la norme NF EN ISO 14025 : Fiche de Déclaration Environnementale et Sanitaire (FDES) conforme à la norme NF P 01-010 ou autres.

Les données issues des déclarations environnementales ont pour objet de servir au calcul des impacts environnementaux des ouvrages dans lesquels les produits visés sont susceptibles d'être intégrés.

C2. Autres références

Fabriquées et utilisées depuis 1981, les tuiles emboîtement grand moule ont données lieu à de nombreuses références significatives représentant plus de 27 millions de m².

Tableaux et figures du Dossier Technique

Tableau 1 – Accessoires Bénéficiant de la marque NF

Plain carré	Tuile 2/3 pureau MERIDIONALE	Tuile de ventilation MERIDIONALE (surface de ventilation 47cm ²)	Tuile à douille MERIDIONALE (diamètre 120 mm et 150 mm)
Rive		Rive ronde individuelle gauche	Tuile de rive à rabat à recouvrement 2/3 pureau MERIDIONALE gauche ou droite
	Tuile de rive à rabat à recouvrement MERIDIONALE gauche ou droite	Tuile de finition gauche à recouvrement MERIDIONALE	Tuile de finition droite à emboîtement MERIDIONALE
	Tuile de finition gauche à recouvrement 2/3 pureau MERIDIONALE	Tuile de finition droite à emboîtement 2/3 pureau MERIDIONALE	Tuile double bourrelet MERIDIONALE
	Tuile double bourrelet 2/3 pureau MERIDIONALE	Fronton 90° petit modèle pour faitière pureau variable à emboîtement et rabat 90°	Fronton 90° grand modèle pour faitière pureau variable et rabat 90°
	Bardelis »S« gauche ou droite	Bardelis droit	Fronton petit modèle pour bardelis
	Fronton grand modèle pour bardelis		
Faitage	Faitière à sec sans emboîtement	Faitière/ arêtier pureau variable à emboîtement	About de faitière à sec grande ouverture ou petite ouverture
	About d'arêtier pureau variable à emboîtement	About d'arêtier canal	Closoir de faitage MERIDIONALE

Tableau 2 – Pentes en m/m

SANS ECRAN	ZONES DE CONCOMITANCE VENT-PLUIE AU SENS DE L'ANNEXE A DU DTU 40.21					
SITES	ZONE 1			ZONE 2		
	A	B	C	A	B	C
PROTEGE	0.22	0.26	0.27	0.24	0.28	0.30
NORMAL	0.25	0.28	0.32	0.27	0.32	0.35
EXPOSE	0.33	0.35	0.42	0.37	0.39	0.45
A : rampants jusqu'à 6,50 m de projection horizontale B : rampants supérieurs à 6,50 m et jusqu'à 9,50 m de projection horizontale C : rampants supérieurs à 9,50 m et jusqu'à 12 m de projection horizontale						

AVEC ECRAN	ZONES DE CONCOMITANCE VENT-PLUIE AU SENS DE L'ANNEXE A DU DTU 40.21					
SITES	ZONE 1			ZONE 2		
	A	B	C	A	B	C
PROTEGE	0.19	0.22	0.23	0.21	0.24	0.26
NORMAL	0.21	0.24	0.27	0.23	0.27	0.30
EXPOSE	0.28	0.30	0.36	0.32	0.33	0.39
A : rampants jusqu'à 6,50 m de projection horizontale B : rampants supérieurs à 6,50 m et jusqu'à 9,50 m de projection horizontale C : rampants supérieurs à 9,50 m et jusqu'à 12 m de projection horizontale						

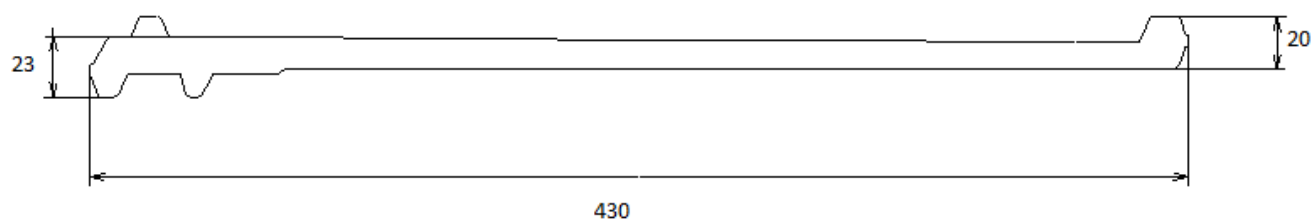


Figure 1 - Coupe longitudinale

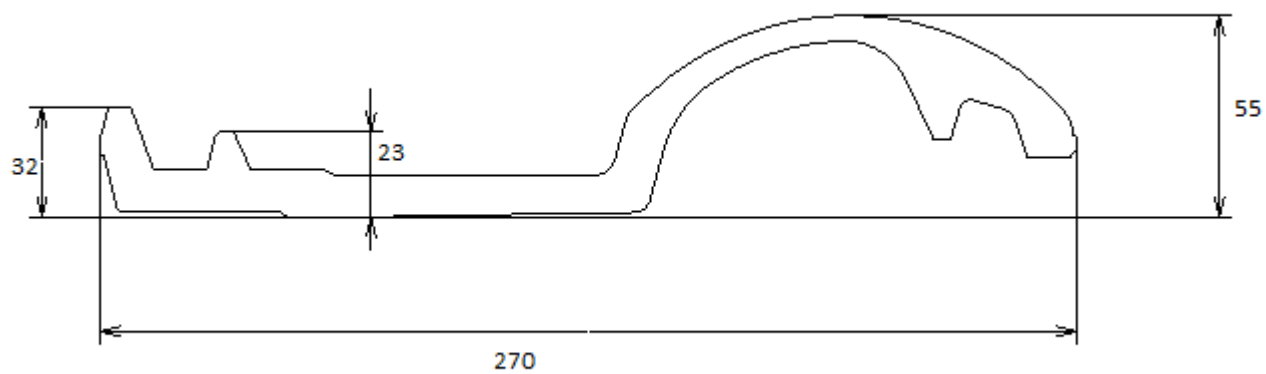


Figure 2 - Coupe transversale

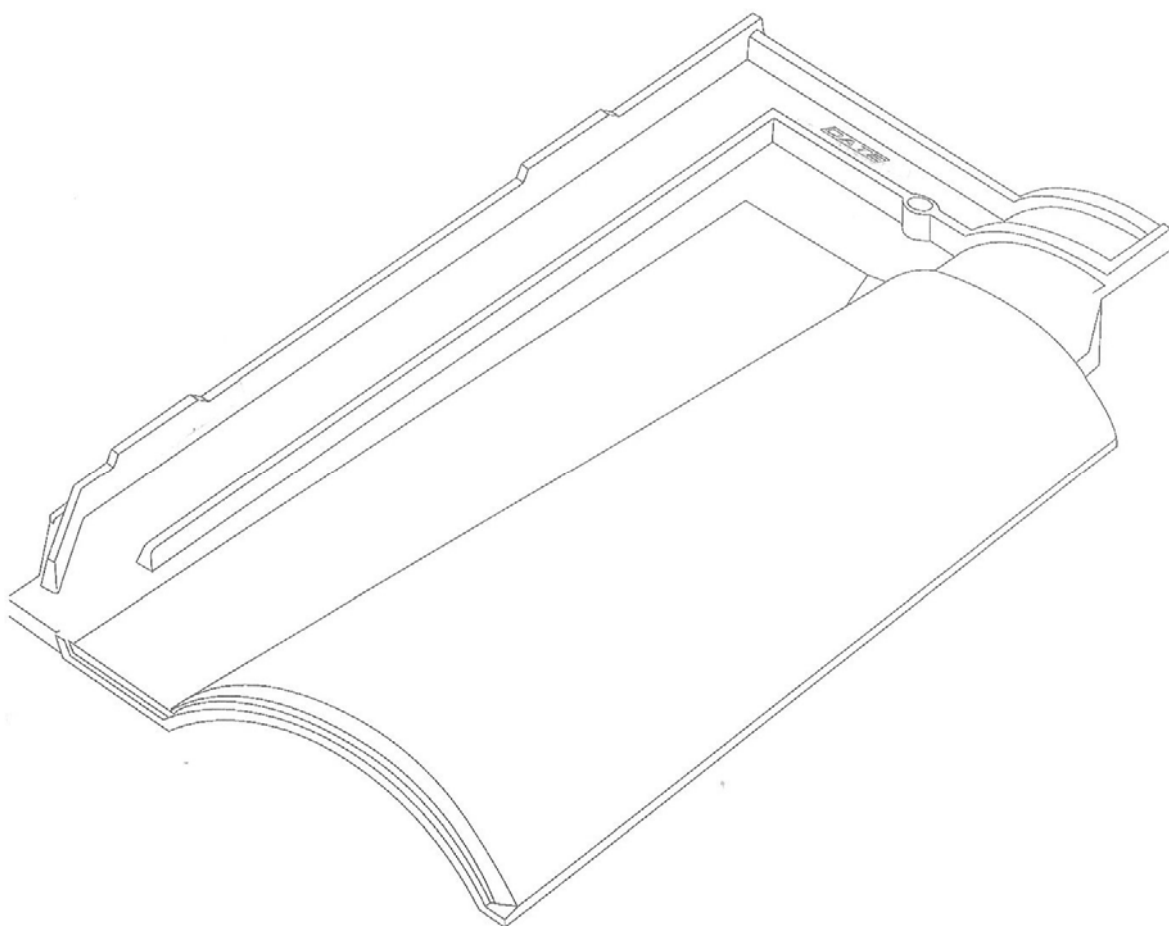


Figure 3 - Vue en perspective

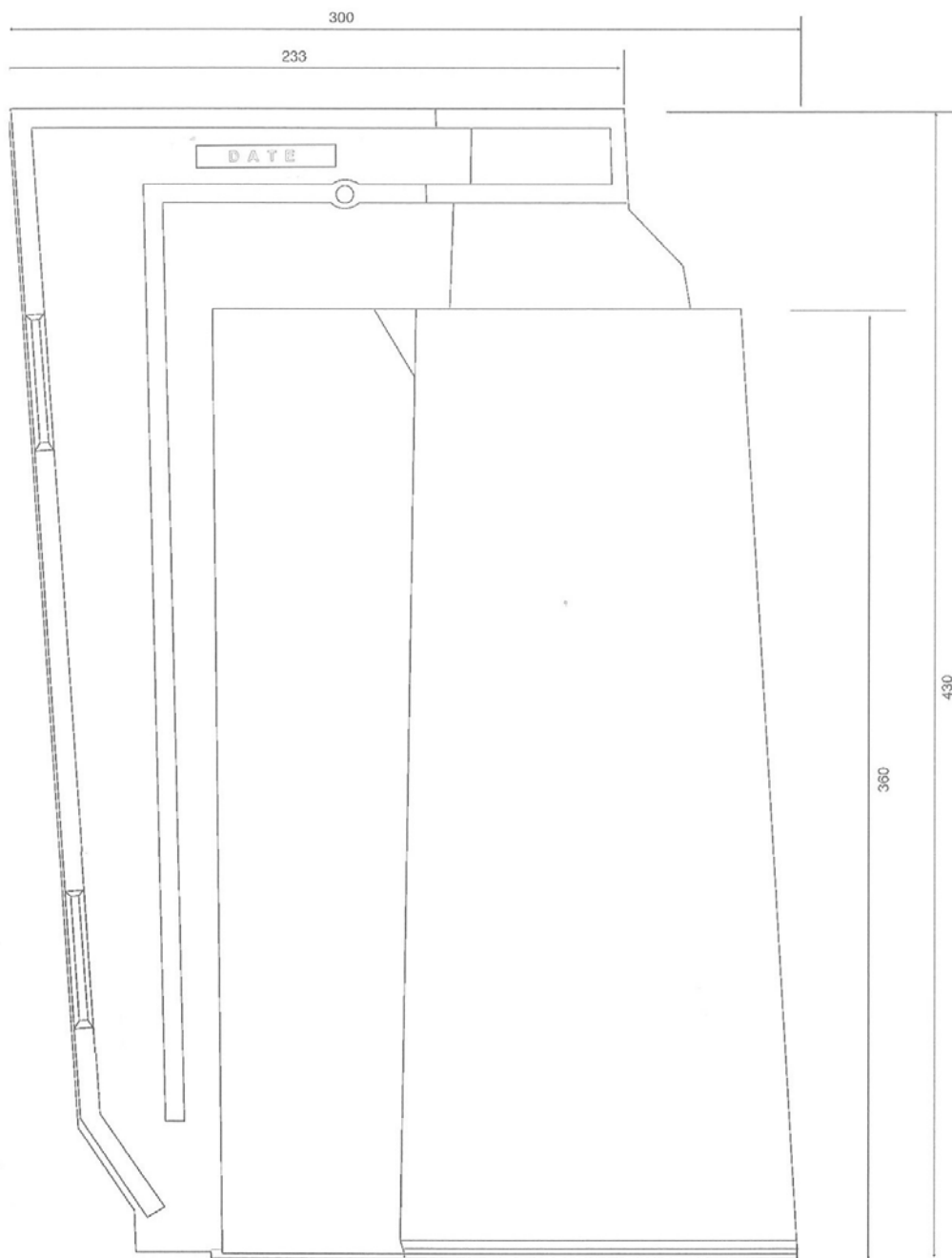


Figure 4 - Vue de l'extrados

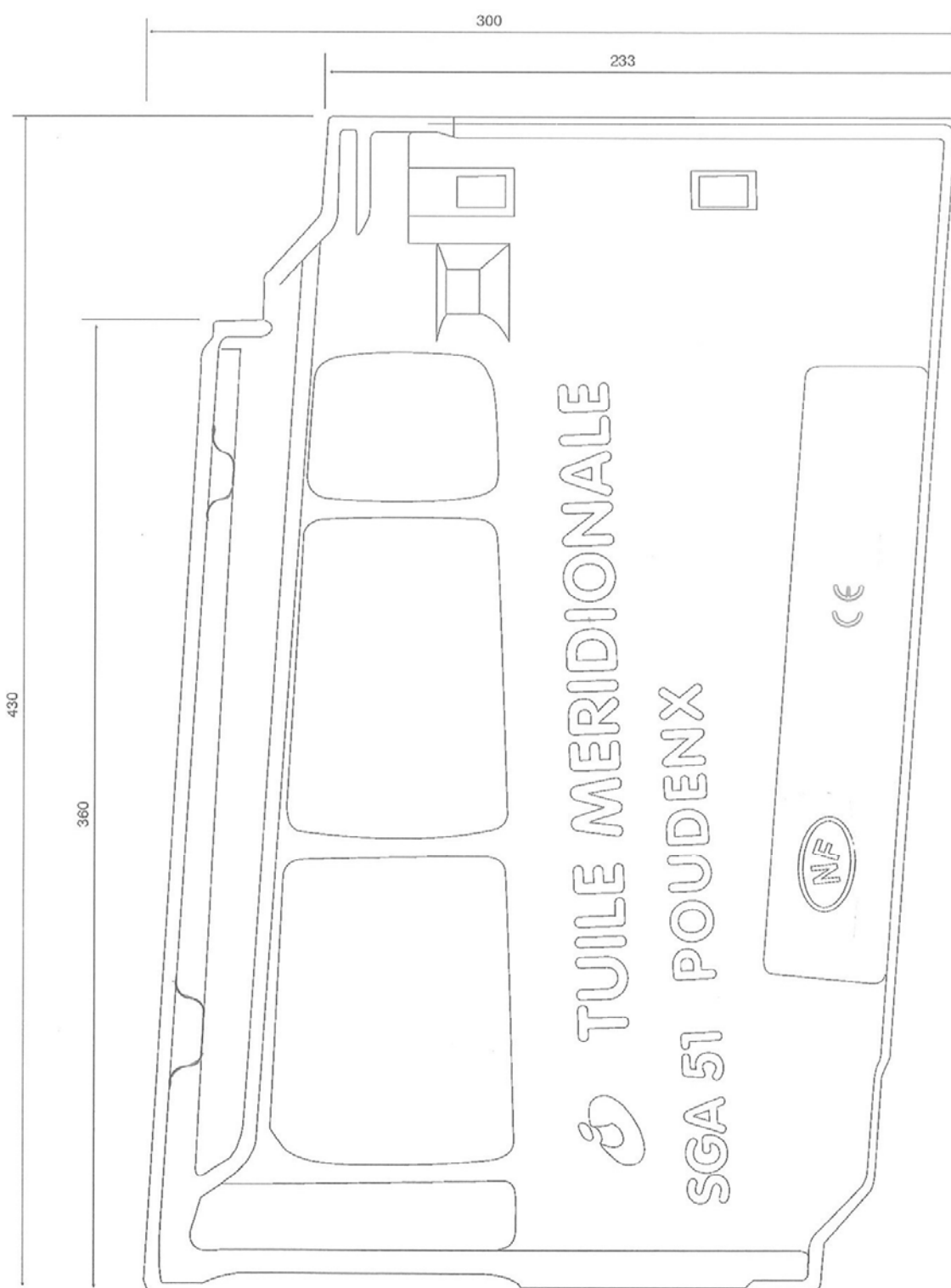


Figure 5 - Vue de l'intrados

Accessoires de plain pan



Accessoires de rive



Accessoires de rive



Accessoires de faîtage



Accessoire de sous-faîtage



Figure 6 - Accessoires en terre cuite