

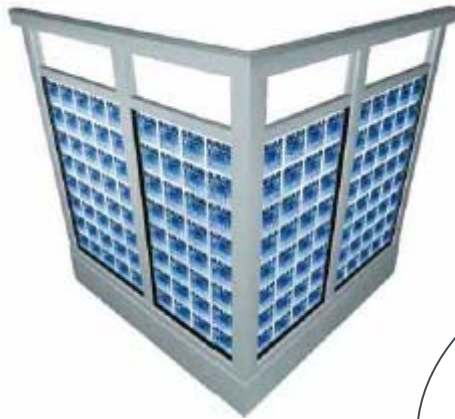
# Solaire et Enveloppe du Bâtiment

Des performances thermiques aux performances énergétiques



Hamid BATOUL  
Département solaire  
Schüco France  
28.09.2006

# Prime à l'intégration au bâti : 30 + 25 cts/kWh



Loi PV 2006

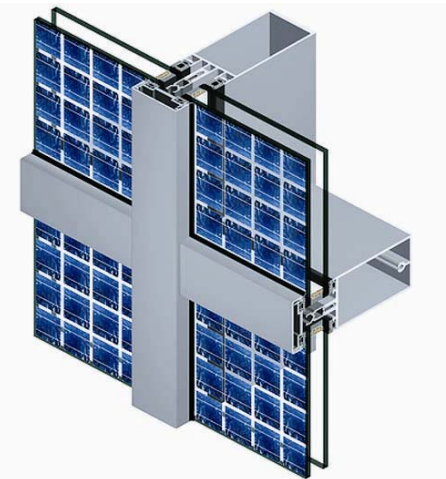


# Solaire et Enveloppe du Bâtiment

## Panorama des solutions



Centre sportif Tobias Grau - Hambourg, D



Remplissage de la façade :

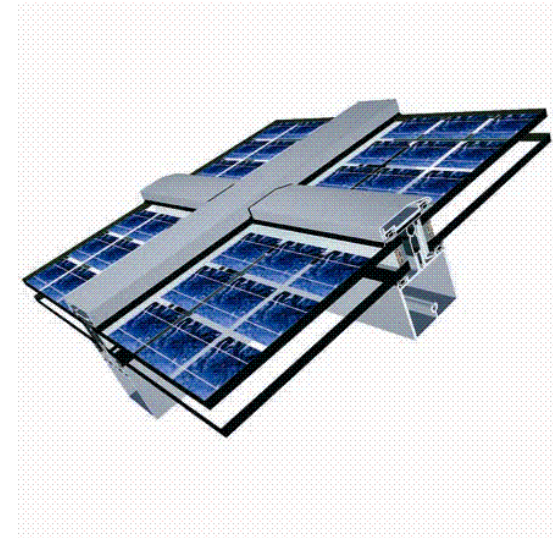
- 100 m<sup>2</sup> de panneaux PV
- Puissance installée : 10 kWc

# Solaire et Enveloppe du Bâtiment

## Panorama des solutions



Caserne des pompiers - Houten, NL



### Remplissage de verrière :

- **Panneaux semi-transparents pour une lumière tamisée**
- **374 m<sup>2</sup> (300 panneaux)**
- **Puissance installée : 27 kWc**

# Solaire et Enveloppe du Bâtiment

## Panorama des solutions

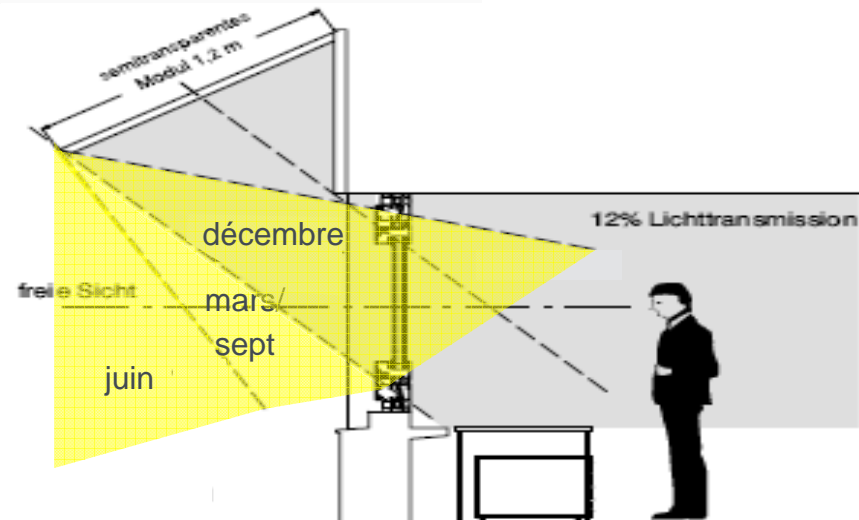


Centre Heinz von Heiden, Kuppenheim - Allemagne



### Remplissage dans auvents :

- Panneaux PV semi-transparent
- 122 m<sup>2</sup>
- Puissance installée : 14.2 kWc
- Diminue l'apport solaire dans le bâtiment en été tout en le préservant en hiver



# Solaire et Enveloppe du Bâtiment

## Panorama des solutions



Galleria Naviglio, Faenza - Italie



### Remplissage des brise-soleil :

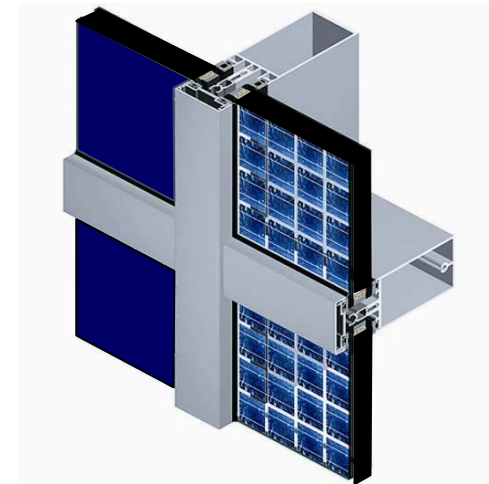
- Cellule semi-transparentes pour une optimisation des apports solaires
- Orientable afin d'optimiser la production d'énergie et la gestion de l'apport solaire dans le bâtiment

# Solaire et Enveloppe du Bâtiment

## Panorama des solutions



Centre TWA - Aschaffenburg, D



### Toiture synergique :

- Panneaux photovoltaïques
- Capteurs thermiques
- Fenêtres de toit

# Solaire et Enveloppe du Bâtiment

Panorama des solutions

Façade thermique :

- Capteurs thermiques
- Surface : 120 m<sup>2</sup>
- Puissance thermique : 100 kW



# Solaire et Enveloppe du Bâtiment

Panorama des solutions



**Toiture complète**