



INTEGRA, un projet pilote de parc technologique et scientifique dédié au développement durable en Rhône-Alpes

Dans la lignée du Grenelle de l'environnement qui met en lumière les nouveaux enjeux du secteur de la construction, le CSTB lance sur son site de Grenoble (Saint-Martin d'Hères) un projet de parc technologique et scientifique dédié à la qualité des ambiances dans des constructions saines, confortables, efficaces et durables. Ce projet, qui constituera une véritable plateforme d'assemblage multi-échelles et multi-acteurs au service du développement durable, bénéficie du soutien de la commune, de la communauté d'agglomération et du Conseil régional.

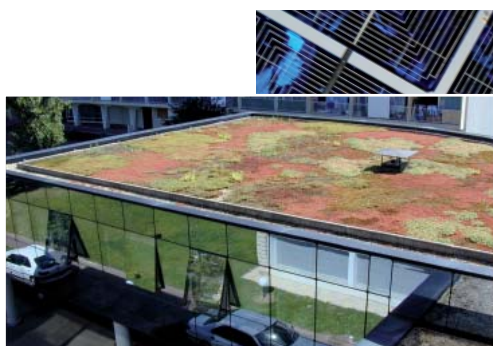
Un pôle d'intégration pour des constructions saines, confortables, efficaces et durables

Les activités du CSTB présentes sur le site - environnement et santé, évaluation sanitaire des produits, qualité de l'air intérieur, matériaux bio-sourcés, cycle de vie, vitrages, isolants, qualité des ambiances, acoustique, éclairage et électromagnétisme - sont les premières " briques " du projet. L'objectif est de regrouper en un même lieu entreprises, centres de recherche et de formation, start-up..., de manière à ce qu'ils puissent participer conjointement à des projets de recherche et développer des initiatives communes, tout en partageant des services. Les partenaires pourront bénéficier des plates-formes d'expérimentation physiques et des outils de simulation numérique développés par le CSTB. Les moyens seront mutualisés.

Les nouveaux enjeux de la construction imposent d'adopter une démarche de conception globale et intégrée de l'enveloppe et des systèmes des bâtiments, au lieu d'une approche séquentielle. Le CSTB se positionne comme intégrateur et assembleur de recherche, d'évaluation et d'information pour les produits et matériaux de construction.

Maîtres d'ouvrage, maîtres d'œuvre, fabricants de composants ou d'équipements, industriels, sociétés de services, intégrateurs, société d'ingénierie... sont autant de partenaires potentiels.

Les bâtiments construits dans le cadre de ce projet respecteront des niveaux de performance en ligne avec les principes du développement durable. Un modèle expérimental permettra de suivre la mise en œuvre des options techniques afin de mesurer les performances des bâtiments.



Disciplines

SANTÉ

- Qualité de l'air et émission de COV
- Rayonnements
- Santé environnementale et santé au travail
- Expologie
- Microbiologie environnementale
- Physique, chimie et microbiologie environnementales...

QUALITÉ DES AMBIANCES

- Lutte contre le bruit
- Optimisation de la lumière
- Sensoriel
- Matériaux...

BÂTIMENT INTELLIGENT

- Capteurs
- Régulation
- Objets communicants...

SOCIO-ÉCONOMIE

- Sciences du comportement...

Une plate-forme à valeur ajoutée

SERVICES

- Aide à l'implantation
- Aide au montage de contrats
- Assistance juridique
- Accompagnement éco-responsable...

EQUIPEMENTS ET PRESTATIONS

- Gestion commune des utilités
- Facility Management
- Salles de réunion
- Logistique...



Un site à fort potentiel

- Un terrain disponible de 6,5 hectares
- Dans l'agglomération grenobloise
- Desservi par les transports en commun (lignes B et C du tram)
- A proximité des services

Avantages partagés

POUR LES ENTREPRISES

- Bénéficier d'une mobilisation des acteurs locaux
- Bénéficier de synergie interentreprises et de mise en relation
- Profiter des plates-formes d'essais et de simulation du CSTB
- Participer à des projets de recherche
- Valoriser leur engagement environnemental à travers une approche éco responsable
- Bénéficier de services communs et d'équipements collectifs de qualité respectant les principes du développement durable
- Bénéficier de conditions économiques favorables (disponibilité du terrain, aides financières...)

POUR LE TERRITOIRE

- Attirer des entreprises volontaires et innovantes
- Renforcer l'attractivité du territoire
- Maîtriser l'impact environnemental de la zone
- Instruire une modernisation de la zone dans le cadre des projets urbains de la ville de Saint-Martin-d'Hères
- Participer à un projet porteur en favorisant la création d'une filière industrielle autour du développement durable dans la construction

LA DYNAMIQUE EN RHÔNE-ALPES

- 2^e région économique française
- 8^e région européenne
- 3 pôles de compétitivité liés aux activités : Tenerrdis, Minalogic, Axelera
- 8 organismes de recherche nationaux : CEA, CNRS, CEMAGREF, CEN, CRSSA, INRA, INRIA, INSERM
- 4 centres de recherche internationaux : EMBL, ESRF, ILL, IRAM
- 3 pôles de recherche : numérique et logiciel, biotechnologies, nouvelles technologies de l'énergie

Contact

PIERRE VERRI > pierre.verri@cstb.fr > integra@cstb.fr

SIÈGE SOCIAL

84, AVENUE JEAN JAURÈS | CHAMPS-SUR-MARNE | 77447 MARNE-LA-VALLÉE CEDEX 2
TÉL. (33) 01 64 68 82 82 | FAX (33) 01 60 05 70 37 | www.cstb.fr

CSTB
le futur en construction

