

# Caractérisation thermique d'un système d'éclairage ou d'un afficheur

> ÉQUIPEMENT

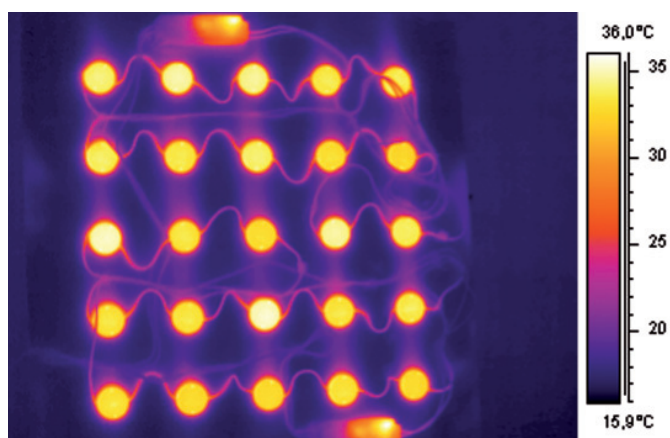
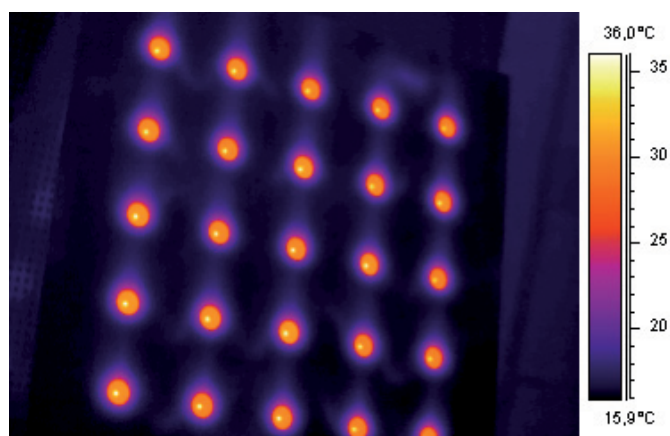
Réalisation d'une analyse thermique des systèmes d'éclairage artificiel grâce à une caméra de thermographie infrarouge. L'analyse peut être réalisée sur le système lui-même et ses composants internes, ainsi que sur son environnement proche, dans le cas de systèmes intégrés à une structure ou à un élément de construction, avec suivi de l'évolution des températures dans le temps.

## Résultat

Un rapport de mesures présentant les thermogrammes ainsi que la comparaison des échauffements par rapport aux exigences normatives.

## Délai

2 semaines après réception de la commande et des produits à tester.



## Contact

Carole Horlville > Chargée de Développement des activités technologiques > carole.horlville@cstb.fr > Tél : 04 76 76 25 72 • 06 23 66 63 03

## ETABLISSEMENT DE GRENOBLE

24, RUE JOSEPH FOURIER | 38400 SAINT MARTIN D'HERES | GRENOBLE  
TÉL. (33) 04 76 76 25 25 | FAX (33) 04 76 44 20 46 | [www.cstb.fr](http://www.cstb.fr)

**CSTB**  
le futur en construction

CENTRE SCIENTIFIQUE ET TECHNIQUE DU BÂTIMENT | MARNE-LA-VALLÉE | PARIS | GRENOBLE | NANTES | SOPHIA ANTIPOLIS