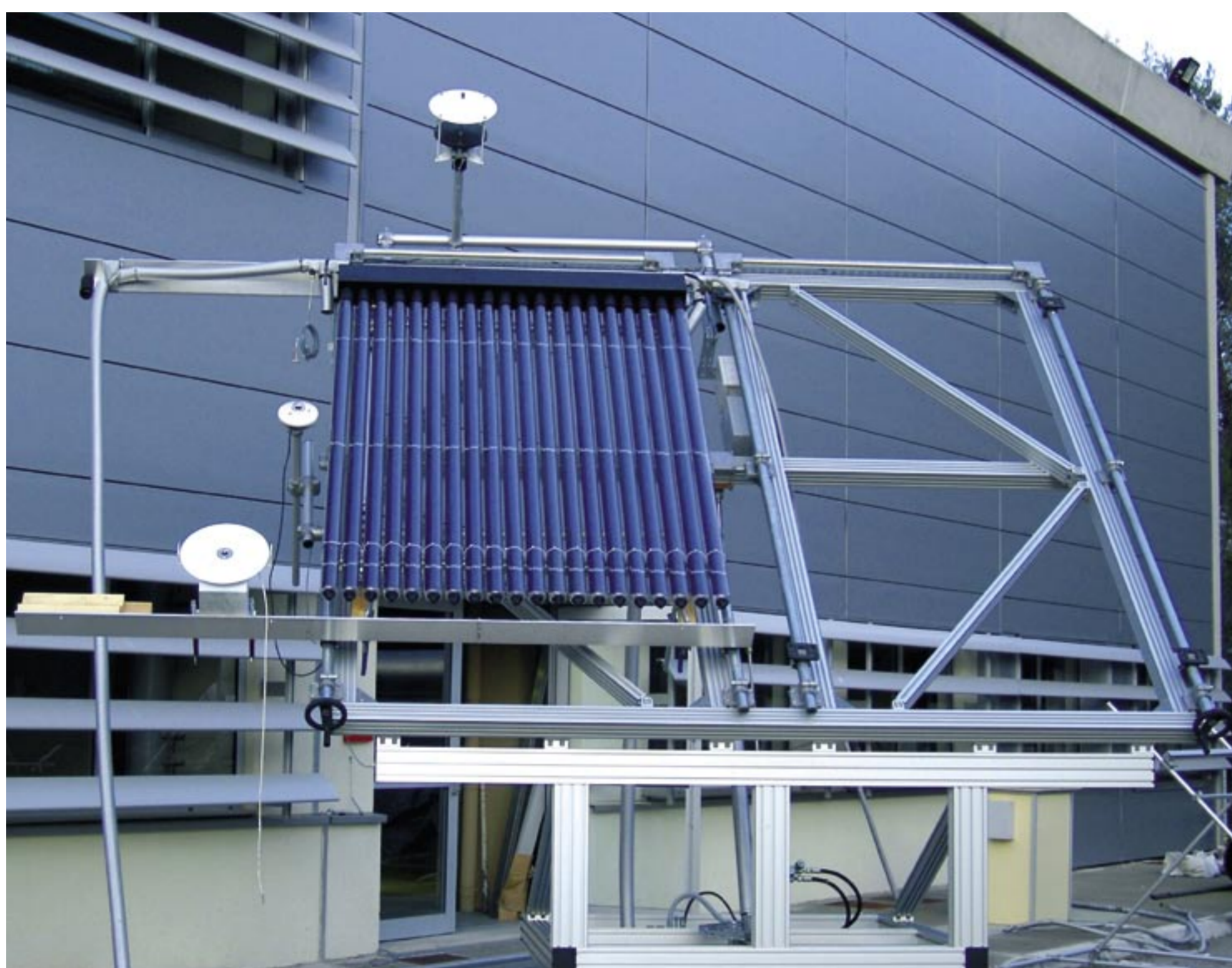




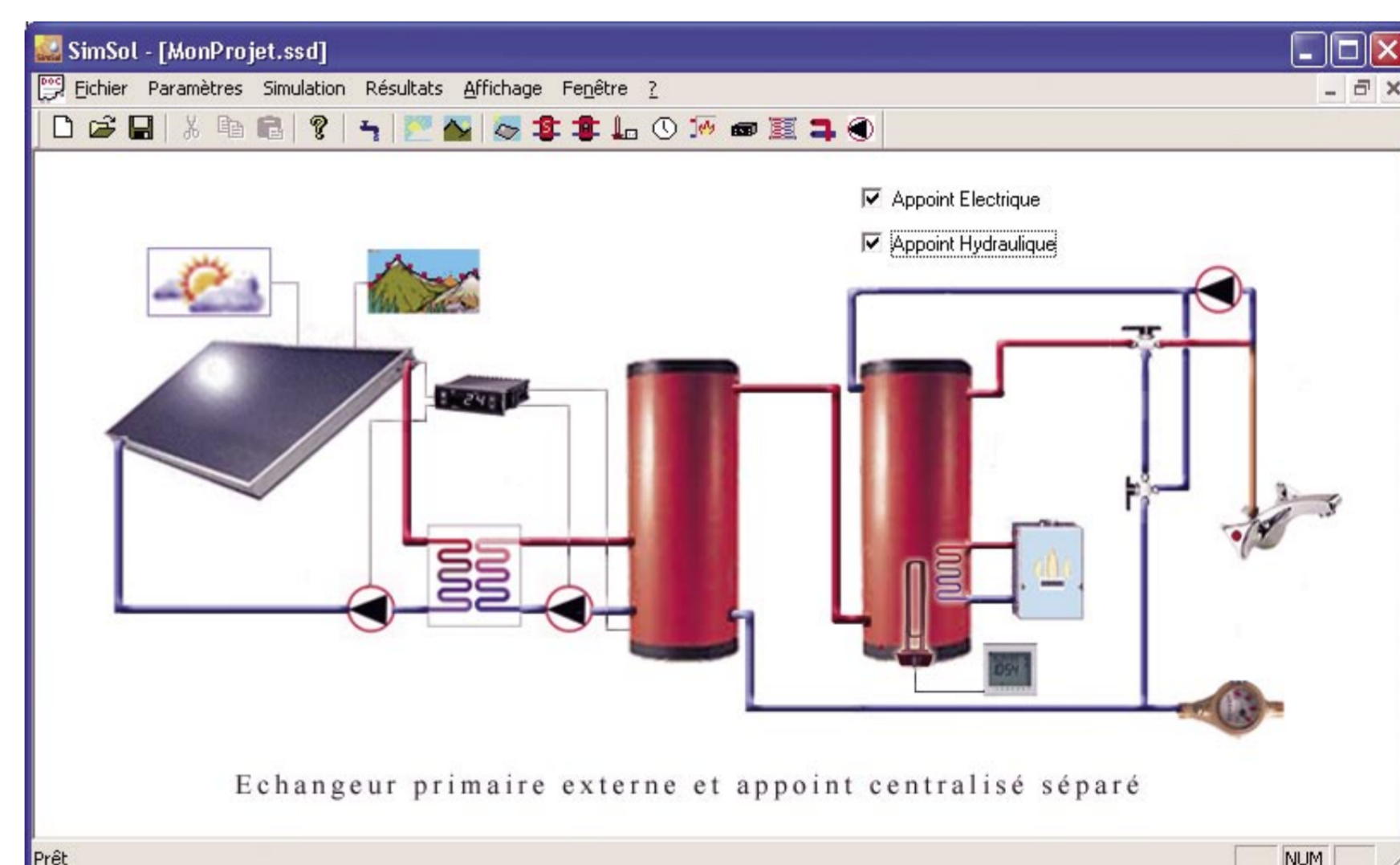
> EXPERTISE

Produire de l'énergie



Une énergie rare et chère

- > L'énergie achetée est chère et polluante
- > Pourquoi ne pas produire sur place ?



Des ressources locales renouvelables

- > Soleil, bois, géothermie
- > Un surinvestissement qui garantit une baisse des charges
- > Importance d'actions incitatives pour développer les filières

Les actions du CSTB

- > Aide à l'innovation
- > Aide au choix des systèmes adaptés à un bâtiment donné
- > Évaluation des produits nouveaux
- > Retour sur l'utilisation des produits et leurs performances réelles

CSTB
le futur en construction